


2023 L'essentiel de Bette

Prix
indicatifs
H.T.
au
01/02/2023

Consultez les
produits stockés
en France, disponibles
sous 72 heures 



→ bit.ly/344E5Tw

Gamme de
receveurs de douche,
sans ressaut :
BetteAir, BetteFloor

BETTE



Baignoires, douches et vasques en acier-titane vitrifié

Bette allie l'homme et l'eau, l'acier et le verre, l'architecture et la forme, la fonctionnalité et la sensualité.

Depuis 1952, cette entreprise familiale produit à Delbrück des éléments de salle de bains architecturaux haut de gamme en acier titane vitrifié naturel. Les produits de Bette sont des pièces uniques disponibles dans une infinité de couleurs et de dimensions et qui permettent de créer des espaces inspirants pour chaque agencement.

Grâce à leur matériau particulièrement mince, les éléments de salle de bains sont à la fois légers et exceptionnellement résistants. La surface brillante de BetteGlasur® est plus dure que le marbre, elle résiste aux rayures et aux UV et elle est non poreuse. Une qualité premium garantie 30 ans par Bette. L'ensemble de la gamme Bette est contrôlé conformément à la Déclaration Environnementale Produit (EPD) spécifique aux matériaux et à la gamme, selon la norme ISO14025.



→ Faites l'expérience
de l'acier titane vitrifié
www.my-bette.com

Sommaire

Matériau de la prochaine génération	5
Aide à la commande	9
Receveurs BetteUltra	10
Option BetteUltra rebords relevés	12
Receveurs BetteAir BetteFloor	14
Baignoires	16
Vasques	18



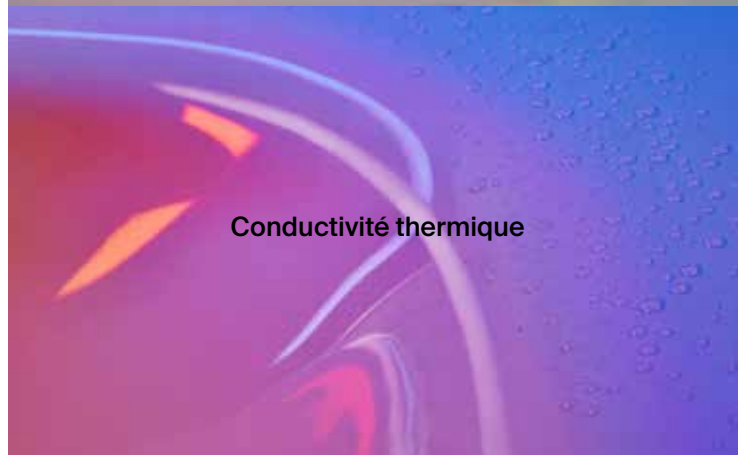
Bette fusionne l'homme et l'eau, l'acier et le verre, l'architecture et la forme, la fonctionnalité et la sensualité. Les desiderata individuels sont pour nous la mesure de touches choses. Nous combinons la variété des modèles et la flexibilité des formes aux exigences les plus élevées quant au design et à la perfection artisanale. Avec passion et enthousiasme nous créons des possibilités innovantes pour l'espace de vie que constitue la salle de bains.



→ Découvrez l'acier titane vitrifié

Matériau de la prochaine génération: Acier titane vitrifié

Nous croyons en une qualité qui dure.

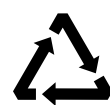


30
Ans de
Garantie*1

*1 Vous trouverez de plus amples informations concernant les conditions de garantie sur le site www.my-bette.com

✓
Made in
Germany


Qualité
Durable


100%
recyclable
Acier Titane Vitrifié



Chaque élément de salle de bains Bette est fabriqué individuellement et vitrifié d'une surface unique en son genre BetteGlasur. Blanc, anthracite, rose ou curry: comme les pigments de couleur bruts sont déjà incorporés à l'émail, votre élément de salle de bains est unique et chaque nouveau produit Bette est parfaitement adapté à vos souhaits et à votre salle de bains. En plus de toutes les couleurs sanitaires classiques, Bette propose une multitude de nuances dans différentes palettes de couleurs. Les couleurs disponibles sont soit brillantes soit mates.

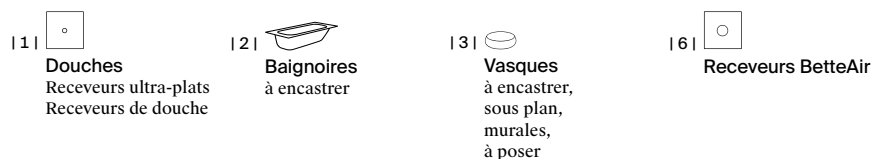


→ Découvrez la variété et la
variabilité dimensionnelle

Faites place aux couleurs

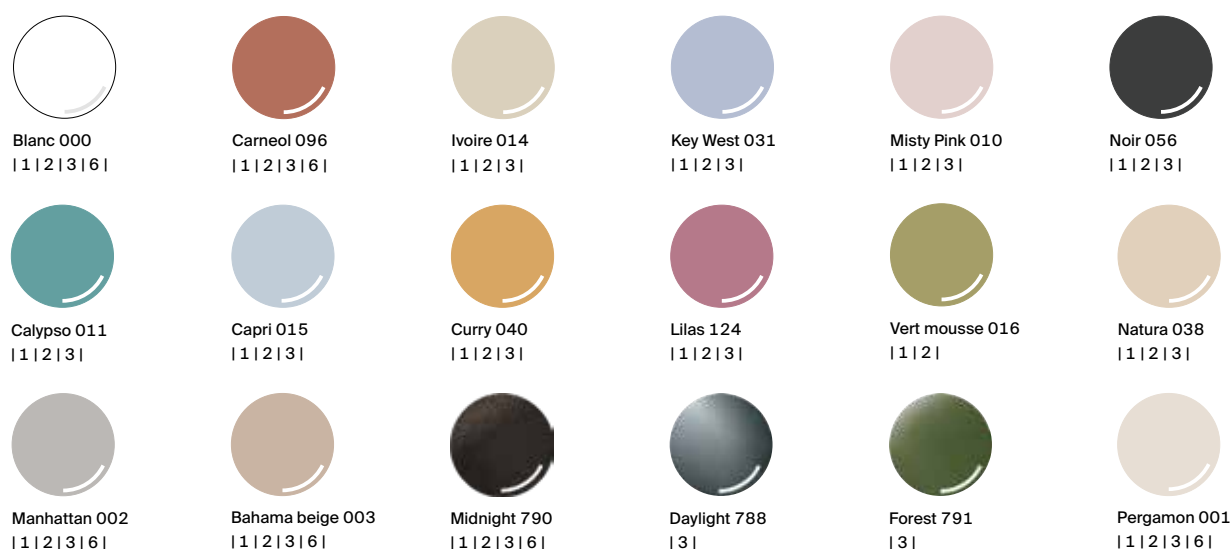
Diversité de couleurs chez Bette

Légende des catégories de produits pour la sélection des couleurs*.

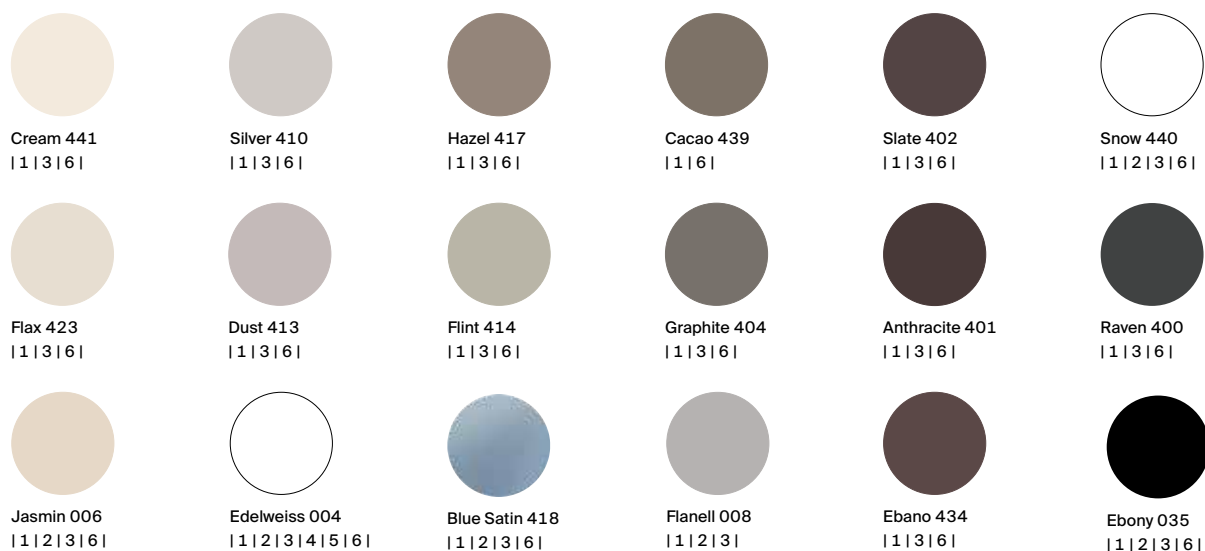


* En combinaison avec des options tels que Rebords Relevés, Anti-Slip ou Anti-Slip Pro, certaines couleurs peuvent être exclues.
Veuillez utiliser notre configurateur de produits à l'adresse www.my-bette.com.

Couleurs brillantes

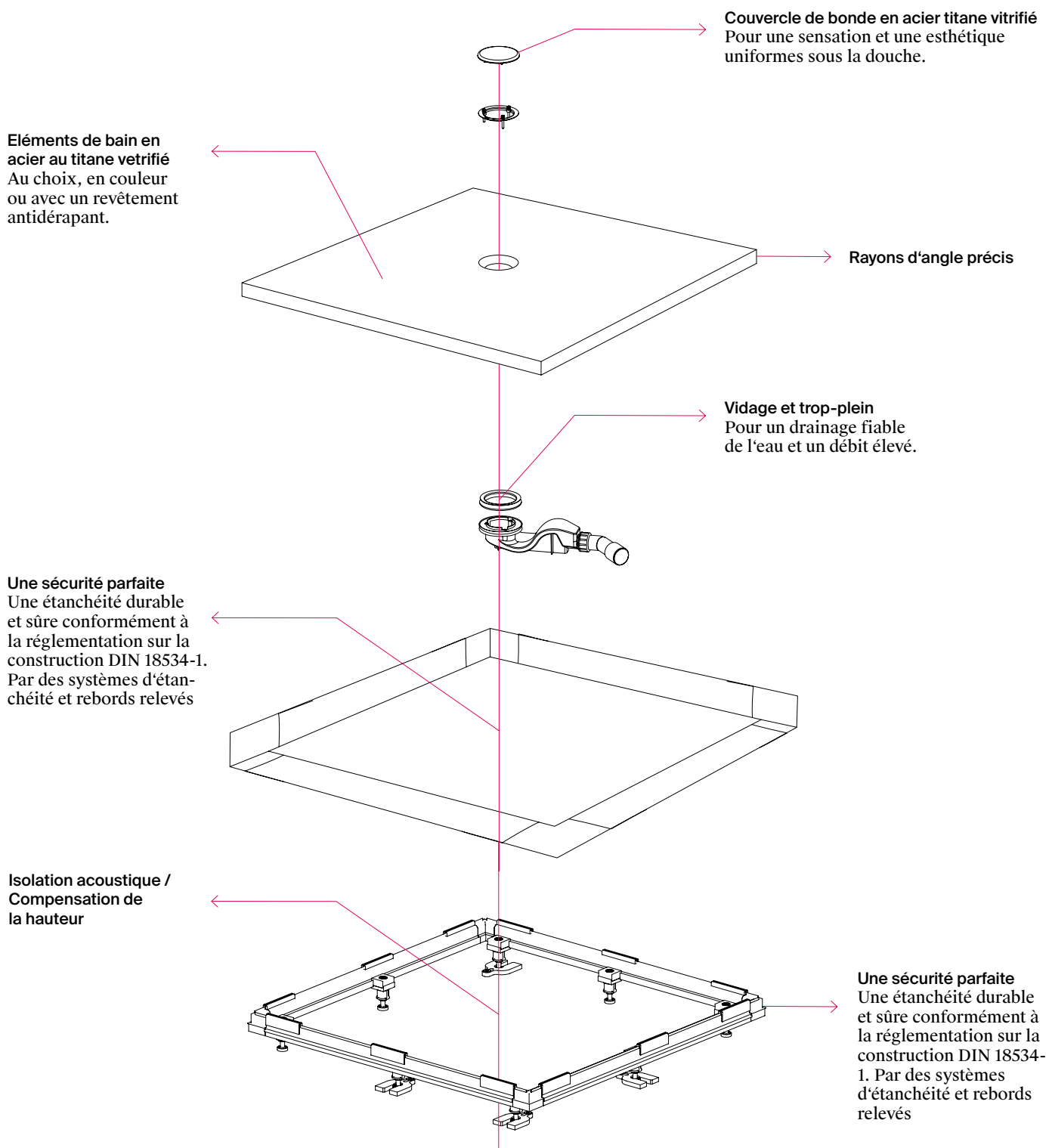


Couleurs mates



Parfaitement associés jusque dans les moindres détails

Les produits techniques de Bette
garantissent une sécurité intégrale
et s'adaptent exactement à toutes
les situations de pose imaginables.



Aide à la commande

- ① Indication de référence du produit
- ② La référence article et la référence couleur sont séparées par un tiret et non pas par un espace
- ③ La référence couleur est toujours à 3 chiffres
- ④ Le premier code éventuel vient après la référence couleur sans espace. Les codes éventuels suivants sont séparés par une virgule et non pas par un espace.
- ⑤ Derrière le dernier code il n'y a aucune ponctuation, ni point, ni virgule

Liste des options par code

Option	Code
BetteRebords relevés, indication du no.	Zxx
BetteAntidérapant Pro	AE
BetteAntidérapant Sense	AS
BetteAntidérapant Sense pour couvercles de bonde	AX
Support-Minimum	T1

Exemples de commande

Receveur BetteUltra 900 x 900 mm (1680)
Couleur: raven (400)
Options: BetteRebords relevés (ZXX), BetteAntidérapant Sense (AS), Support-Minimum (T1)

② ④
1680 - 400 Z58, AS, T1

① ③ ⑤
Référence Code Option
produit pour couleur
la dimension
souhaitée

Receveur BetteFloor 1300 x 900 mm (5791)
Couleur: raven (400)
Options: BetteAntidérapant Sense (AS)

②
5791 - 400AS

① ③ ④
Référence Référence Option
produit pour couleur
la dimension
souhaitée

BetteCraft 350 x 350 x 12 mm (A240)
Couleur: raven (400)

②
A240 - 400

① ③
Référence Référence
produit pour couleur
la dimension
souhaitée



BetteUltra

Information

BetteUltra se caractérise par sa polyvalence, son confort et son design élégant. Avec une profondeur de seulement 2,5 ou 3,5 cm, ils s'insèrent harmonieusement dans chaque salle de bains. Le receveur de douche plat est disponible en soixante variantes de dimensions et peut être encastré à ras le sol ou presque voire légèrement surélevé.

Le receveur de douche BetteUltra avec support Minimum peut être monté rapidement et simplement en quelques étapes. Avec seulement 17 dB(A), le système offre une isolation phonique maximale conformément aux normes DIN 4109 et VDI 4100, niveau d'isolation.

Toujours + d'avantages produit:

- Silencieux, avec le support minimum T1, environ 17db, inférieur aux chuchotements
- Confortable, gardez vos pieds au chaud avec un matériaux conducteur de chaleur
- Entretien, facile à nettoyer avec l'option rebords relevés, sans silicone, esthétique, hygiénique, anti-bactéries, préservent des dégâts des eaux
- Résistant aux couleurs à cheveux, boule de bain, matériaux non poreux
- Kit d'isolation phonique inclus monté en usine.

Produits



700 mm - 900 mm



1000 mm - 1100 mm



1200 mm - 1500 mm








1600 mm - 2000 mm



Receveurs BetteUltra

Choix de dimensions et couleurs

Code article	Dimension in mm	Poids (net) en kg					
			Blanc brillant avec AS réf. 000AS	Blanc brillant réf. 000	Blanc mat réf. 440	Raven réf. 400	
5830	800 x 800	15.3	817 € △	627 €	722 €	722 €	
8750	900 x 800	16.8	817 € △	627 €	722 €	722 €	
5490	1000 x 800	19.3	911 € △	721 €	816 €	816 €	
1680	1200 x 800	22.2	924 € △	734 €	829 €	829 €	
5804	1400 x 800	25.9	1.073 € △	883 €	978 €	978 €	
5955	1600 x 800	29.3	1.107 €	917 €	1.012 €	1.012 €	
5930	900 x 900	18.8	817 € △	627 €	722 €	722 €	
1260	1200 x 900	24.8	924 € △	734 €	829 €	829 €	
5795	1300 x 900	26.7	985 € △	795 €	890 €	890 €	
5834	1400 x 900	28.5	1.073 € △	883 €	978 €	978 €	
5961	1600 x 900	33.1	1.107 €	917 €	1.012 €	1.012 €	

Indispensable à la pose



OU



OU



Système d'intégration Basic

Système de pieds

Support-Minimum T1, pose sur chape ou plancher bois (prémonté en usine)

Dimension en mm	Code article	Prix	Code article	Prix
800 x 800	B50-6241	353 € △	B50-3041	179 € △
900 x 800	B50-6243	353 € △	B50-3043	179 € △
1000 x 800	B50-6245	353 € △	B50-3045	179 € △
1200 x 800	B50-6249	389 € △	B50-3049	205 € △
1400 x 800	B50-6250	424 € △	B50-3050	224 € △
1600 x 800	B50-6266	424 €	B50-3066	252 €
900 x 900	B50-6251	353 € △	B50-3051	179 € △
1200 x 900	B50-6257	389 € △	B50-3057	205 € △
1300 x 900	B50-6238	389 € △	B50-3038	205 € △
1400 x 900	B50-6262	424 € △	B50-3062	224 € △
1600 x 900	B50-6246	424 €	B50-3046	252 €

Code article	Désignation	Prix
T1	Support minimum	79 €



Niveau phonique de 17 dB(A) seulement DIN 4109 VDI 4100**

** Directives Générales de la Construction conformément au Rapport de Contrôle.

Options

Code article	Désignation	Prix
AS	BetteAntidérapant Sense*	190 €
AE	BetteAntidérapant Pro	190 €
Z	Rebords Relevés Bette standard, de 1 à 3 côtés	592 €
B57-0232	Pied d'appoint Bette	77 € △
B57-0370	À utiliser avec le système d'intégration Basic	110 € △
B57-0404	Ensemble complémentaire support Minimum pour receveurs de douche 25 mm & receveurs ultra-plats	57 € △
B57-0405	Ensemble complémentaire support Minimum pour receveurs de douche 35 mm, BetteUltra dim. >1000 mm	57 € △

Vidage

Code article	Désignation	Prix
B598-000AX	BetteSolid 50, latéral - 0,6 l/s, blanc avec Bette Antidérapant Sense	224 € △
B598-901*	BetteSolid 50, latéral - 0,6 l/s, en ABS chromé	167 € △
B594-901	BetteDown, vertical - 0,6 l/s en chromé	175 € △

(*) Vidage avec couvercle de couleur, confère tarif Bette n°4242 page 298-299



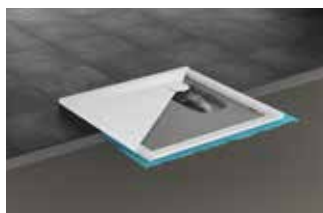
BetteSolid 50, latéral - 0,6 l/s



BetteDown, vertical - 0,6 l/s

(*) BetteAntidérapant Sense Class C (PN24), invisible, il s'active au contact du corps et de l'eau, s'applique uniquement sur le blanc brillant

B57-0404 / 05 Cadre à monter par installateur, pose sur chape ou plancher bois



B57-0370 Système d'étanchéité



Option rebords relevés BetteUltra, sécurité et hygiène parfaite dans la salle de bains



Information

L'option Rebords Relevés est disponible sur les receveurs Bette Ultra, confère tableau page 15.

Chant vitrifié de 35 mm de hauteur qui peut être recouvert sur 12 mm lors de la pose de carrelage.

Une nappe d'étanchéité pour la protection contre est prémontée en usine.

Veuillez indiquer la position exacte des Rebords Relevés lors de la commande.

Les receveurs de douche d'une longueur latérale > 1200 mm sont livrés avec une hauteur de bord de 50 mm, la hauteur de chant reste de 35 mm.

Veuillez indiquer lors de la commande la réf. B57-0080 si vous souhaitez un set d'étanchéité supplémentaire pour l'installation à ras du sol.

Contenu de la livraison

- Bandes d'étanchéite et d'insonorisation
- Nappe d'étanchéité (prémontée en usine)

Certification

Pour l'étanchéité conforme aux normes selon DIN 18534-1.

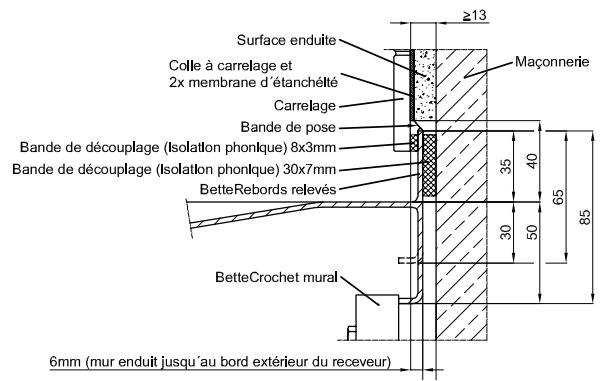
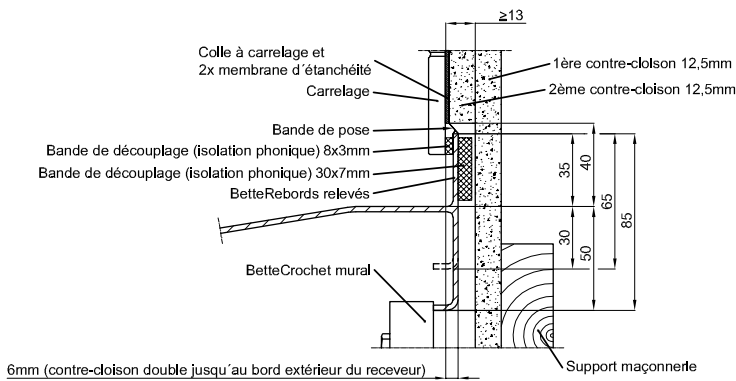


Étanche
ETAG 022
DIN 18534

Option rebords relevés BetteUltra

Construction sur paroi fine

Construction sur mur solide



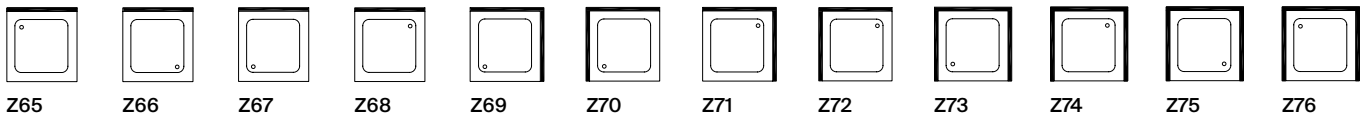
Aide à la commande

Veillez préciser le Zn° de la configuration sélectionnée.

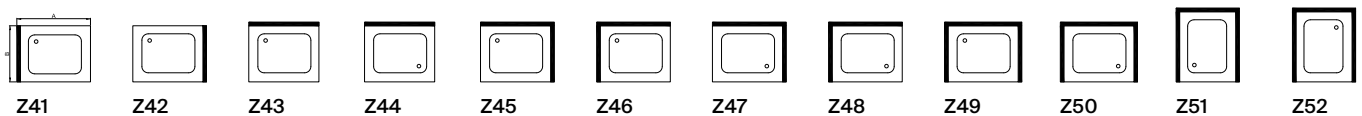
Nous vous recommandons d'adresser un croquis avec votre commande.

Les receveurs de douche sont livrés avec des bords de 50 mm à partir d'un côté ≥ 1200 mm.

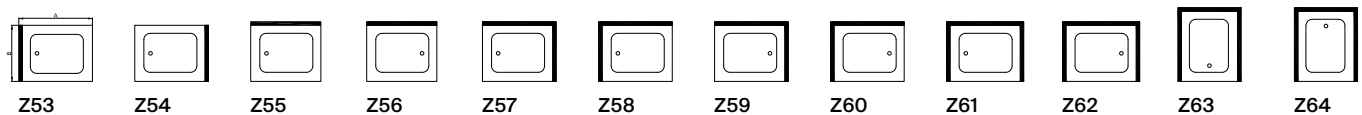
Receveurs de douche carrés < 1000 mm



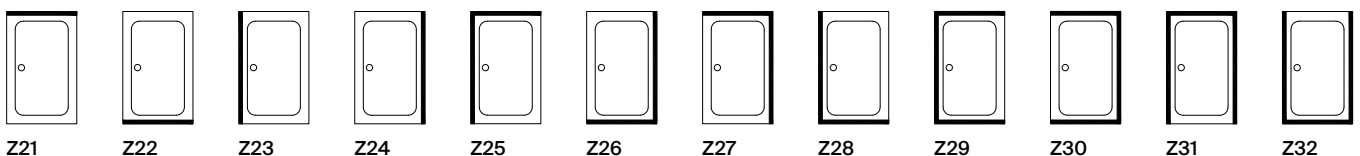
Receveurs de douche rectangulaires < 1000 mm



Receveurs de douche rectangulaires et carrés, vidage centré sur la largeur ≥ 1000 mm < 1600 mm



Receveurs de douche rectangulaires et carrés et BetteFloor Side, vidage centré sur la longueur ≥ 1600 mm



Rebords relevés sur mesure, raccourcis pour une installation dans une niche, du tarif n°4241 page 371



BetteAir



BetteFloor

Information

La douche au ras du sol de la gamme BetteFloor impressionne tout en discrétion. Sa surface non poreuse parfaitement lisse et étanche garantit une hygiène irréprochable dans la salle de bain. Avec une profondeur de seulement 30 mm, son design totalement intégré dans le sol offre un grand confort et s'adapte harmonieusement à tous les agencements. La gamme BetteFloor est disponible dans de nombreuses dimensions et variantes, du petit format standard jusqu'à une surface généreuse, pour profiter confortablement de la douche seul ou à deux. Le choix de couleur englobe de nombreuses couleurs sanitaires classiques, ainsi que 22 couleurs mates exclusives.

Toujours + d'avantages produit:

- Silencieux, avec le support minimum T1, environ 17db, inférieur aux chuchotements
- Confortable, gardez vos pieds au chaud avec un matériaux conducteur de chaleur
- Bonde centrale
- Receveur de douche à 0 ressaut
- Résistant aux couleurs à cheveux, boule de bain, matériaux non poreux
- Kit d'isolation phonique inclus monté en usine.

Produits



BetteFloor, vidage central



BetteAir avec support Minimum



Receveurs BetteAir

Veuillez consulter nos recommandations de pose, www.my-bette



Code article	Dimension in mm	Poids (net) en kg	Blanc brillant avec AS réf. 000AS	Blanc brillant réf. 000	Blanc mat réf. 440	Raven réf. 400
7353 T2	1200 x 800	26.1	1.426 € △	1.236 €	1.236 €	1.236 €
7354 T2	1200 x 900	29	1.426 € △	1.236 €	1.236 €	1.236 €
7356 T2	1400 x 900	33.5	1.505 € △	1.315 €	1.315 €	1.315 €
7357 T2	1400 x 1000	36.9	1.505 € △	1.315 €	1.315 €	1.315 €

Équipé du support minimum T2 pour une pose directe sur chape ou plancher bois

Receveurs BetteFloor

Choix de dimensions et couleurs



Code article	Dimension in mm	Poids (net) en kg	Blanc brillant avec AS réf. 000AS	Blanc brillant réf. 000	Blanc mat réf. 440	Raven réf. 400
5831	800 x 800	20.4	957 € △	767 €	767 €	767 €
5491	1000 x 800	24.7	1.072 € △	882 €	882 €	882 €
1681	1200 x 800	29.2	1.227 € △	1.037 €	1.037 €	1.037 €
5801	1400 x 800	33	1.227 € △	1.037 €	1.037 €	1.037 €
5957	1600 x 800	37.8	1.267 €	1.077 €	1.077 €	1.077 €
5931	900 x 900	25	957 € △	767 €	767 €	767 €
1261	1200 x 900	31.9	1.227 € △	1.037 €	1.037 €	1.037 €
5791	1300 x 900	34.2	1.227 € △	1.037 €	1.037 €	1.037 €
5836	1400 x 900	36.4	1.267 € △	1.077 €	1.077 €	1.077 €
5966	1600 x 900	41.9	1.267 €	1.077 €	1.077 €	1.077 €

Indispensable à la pose



OU



OU



Support-Minimum T1, pose sur chape ou plancher bois (prémonté en usine)

Système d'intégration Basic

Système de pieds

Dimension en mm	Code article	Prix	Code article	Prix	Code article	Désignation	Prix
800 x 800	B50-6241	353 € △	B50-3041	179 € △	T1	Support minimum	79 €
1000 x 800	B50-6245	353 € △	B50-3045	179 € △			
1200 x 800	B50-6249	389 € △	B50-3049	205 € △			
1400 x 800	B50-6250	424 € △	B50-3050	224 € △			
1600 x 800	B50-6266	424 € △	B50-3066	252 € △			
900 x 900	B50-6251	353 €	B50-3051	179 €			
1200 x 900	B50-6257	389 € △	B50-3057	205 € △			
1300 x 900	B50-6238	389 € △	B50-3038	205 € △			
1400 x 900	B50-6262	424 € △	B50-3062	224 € △			
1600 x 900	B50-6246	424 € △	B50-3046	252 € △			



Niveau phonique de 17dB(A) seulement DIN 4109 VDI 4100*2

*2 Directives Générales de la Construction conformément au Rapport de Contrôle.

Options

Code article	Désignation	Prix
AS	BetteAntidérapant Sense*	190 €
AE	BetteAntidérapant Pro	190 €
B57-0232	Pied d'appoint Bette	77 € △
B57-0370	À utiliser avec le système d'intégration Basic	110 € △
B57-0404	Ensemble complémentaire support Minimum pour receveurs de douche 25 mm & receveurs ultra-plats	57 € △

Vidage

Code article	Désignation	Prix
B598-000AX	BetteSolid 50, latéral - 0,6 l/s, blanc avec Bette Antidérapant Sense	224 € △
B598-901	BetteSolid 50, latéral - 0,6 l/s, en ABS chromé	167 € △
B594-901	BetteDown, vertical - 0,6 l/s en chromé	175 € △
B525-000AX*	BetteAir 50, latéral - 0,6 l/s, blanc*	267 € △

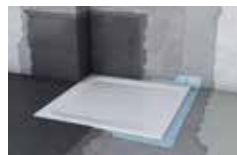
(*) Vidage avec couvercle de couleur, confère tarif Bette n°4242 page 298-299

(*) BetteAntidérapant Sense Class C (PN24), invisible, il s'active au contact du corps et de l'eau, s'applique uniquement sur le blanc brillant

B57-0404 / 05 Cadre à monter par installateur, pose sur chape ou plancher bois



B57-0370 Système d'étanchéité



BetteSolid 50, latéral - 0,6 l/s



BetteDown, vertical - 0,6 l/s



BetteAir 50, latéral - 0,6 l/s



BetteStarlet

Information

Les baignoires en acier au titane vetrifié créent des possibilités de conception individuelle dans différents formats et variations de couleurs.

Toujours + d'avantages produit:

- Confortable, gardez vos pieds au chaud et votre dos avec un matériau conducteur de chaleur
- Résistant aux couleurs à cheveux, boule de bain, matériaux non poreux

Contenu de la livraison

Baignoires livrées avec le kit d'insonorisation prémonté, idem pour la BetteForm stockée en France

Produits



BetteForm 1700 x 750 mm



BetteSelect 1700 x 700 mm



BetteSelect Duo 1700 x 750 mm



BetteStarlet 1700 x 700 mm



BetteStarlet Spirit 1700 x 750 mm
Rebord extra fin 8 mm



Baignoires

Choix de dimensions et couleurs



Blanc brillant
avec AS
réf. 000AS

Blanc brillant
réf. 000

Blanc mat
réf. 440

Code article	Désignation	Dimension in mm	Poids (net) en kg	Blanc brillant avec AS réf. 000AS	Blanc brillant réf. 000	Blanc mat réf. 440
2947 AD	BetteForm(*)	1700 x 750	44	636 € △	343 €	521 €
3411	BetteSelect	1700 x 700	47	909 €	719 €	897 €
3412	BetteSelect	1700 x 750	50	909 € △	719 €	897 €
3472	BetteSelect Duo	1700 x 750	44	942 €	752 €	930 €
1730	BetteStarlet	1700 x 700	43.8	1.019 €	829 €	1.007 €
1380	BetteStarlet	1700 x 750	46.2	1.019 € △	829 €	1.007 €
1384	BetteStarlet Spirit Rebord extra fin 8 mm	1700 x 750	42	1.742 €	1.552 €	1.730 €

(*) livré avec kit d'insonorisation prémonté

Indispensable à la pose



Plètements universel pour baignoire, indispensable à la baignoire, jeu de 4 pieds

Code article	Prix
B23-1500	75 €

Options



Code article	Désignation	Prix
AS	BetteAntidérapant Sense, applicable sur le blanc brillant	190 €

Vidage chromé



Vidage et trop-plein
Ø 52 mm, 560 mm



Vidage et trop-plein
Ø 52 mm, 725 mm



Vidage et trop-plein
Ø 52 mm, 1070 mm

Code article	Conformé à	Vidage et trop-plein Ø 52 mm, 560 mm	Vidage et trop-plein Ø 52 mm, 725 mm	Vidage et trop-plein Ø 52 mm, 1070 mm
B600-901	BetteForm	150 € △		
B603-901	BetteSelect			196 € △
B600-901	BetteSelect Duo	150 € △		
B602-901	BetteStarlet		154 € △	
B602-901	BetteStarlet Spirit		154 € △	



BetteArt

Information

Avec des vasques en acier titane vitrifié, des accents impressionnants peuvent être mis dans la salle de bains.

Contenu de la livraison

Kit d'isolation phonique inclus.

Produits



BetteCraft 350 x 350 mm



BetteCraft 450 x 450 mm



BetteArt 300 x 400 mm



BetteArt 600 x 400 mm



BetteArt 800 x 400 mm



BetteOne 600 x 495 mm



BetteBalance
Vasque à encastrer
435 x 435 x 123 mm



BetteBalance
Vasque sous plan
435 x 435 x 123 mm



BetteBalance
Vasque ronde
400 x 400 x 120 mm



BetteBalance
Vasque à poser
425 x 425 x 143 mm



Vasques

Choix de dimensions et couleurs



Code article	Désignation	Dimension in mm	Blanc brillant réf. 000	Blanc mat réf. 440	Raven réf. 400
A240-	BetteCraft	350 x 350 x 120	880 €	997 €	997 €
A241-	BetteCraft	350 x 350 x 120	924 €	1.041 €	1.041 €
A180	BetteArt	300 x 400 x 80	1.067 €	1.184 €	1.184 €
A181-	BetteArt	600 x 400 x 100	1.173 €	1.290 €	1.290 €
A182-	BetteArt	800 x 400 x 100	1.227 €	1.344 €	1.344 €
A138	BetteOne à encastrer avec trop-plein	600 x 495 x 130	498 €	615 €	615 €
A138 HLW1	BetteOne à encastrer avec trop-plein, perçage 1 trou	600 x 495 x 130	498 €	615 €	615 €
A246	BetteBalance Vasque sous plan	475 x 475 x 123	641 €	758 €	758 €
A247	BetteBalance Vasque à encastrer	435 x 435 x 123	738 €	855 €	855 €
A248	BetteBalance Vasque à poser	425 x 425 x 143	840 €	957 €	957 €
A249	BetteBalance Vasque ronde	400 x 400 x 120	784 €	901 €	901 €

Bondes

Code article	Désignation	Prix
B580-901	Bonde écoulement libre standard, en ABS chromé	74 €
B580-000	Bonde écoulement libre vitrifié couleur, ajouter à B580- les 3 chiffres de la couleur*	120 €
B581-901	Bonde clic clac 1¼", chromée	95 €
B581-000	Bonde clic clac 1¼", blanc laqué	122 €



B580-901



B580-000



BetteBalance



BetteCraft

France

Country Manager France

Marc Chevalier

P +33 6 81 33 20 50

m.chevalier@bette.fr

- Correspondant francophone -

Service Commercial France

Imke Büsching

T +49 05250 511-203

F +49 05250 511-3203

commandes@bette.fr

- Correspondante francophone -

Service Commercial France

Lina Claßen

T +49 5250 511-188

F +49 5250 511-3188

commandes@bette.fr

Bette GmbH & Co. KG

Heinrich-Bette-Straße 1

33129 Delbrück

Germany

T +49 5250 511-0

F +49 5250 511-130

info@bette.de

www.my-bette.com